



Danmarks
statsminister



Mette Frederiksen

'Demos' betyder folket
på græsk og 'kratos'
betyder magt på græsk.
Demokrati betyder
altså, at magten ligger
hos folket.

Demokrati

Når beslutningsmagten
ligger hos eleverne

Elevdemokrati

En gruppe elever, der
er blevet valgt til at tale
elevernes sag, så elever
får indflydelse.

Elevråd

Stemmeboks



Stemmeboks

Stemmeseddel



Stemmeseddel

Valgdebat



Udøvende magt



Regeringen

Lovgivende magt



Folketinget

Dømmende magt



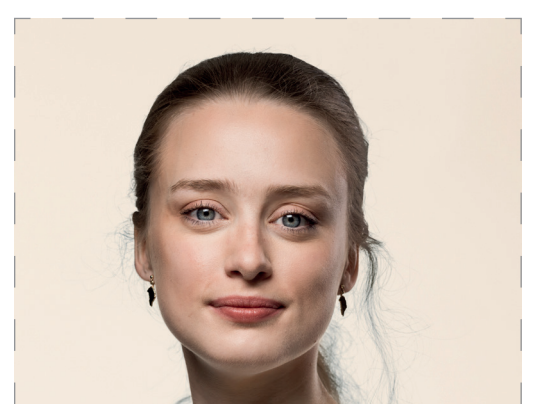
Domstolene

Danmarks første
statsminister



Carl Theodor Zahle

Yngste medlem
af folketinget



Aki-Matilda Høegh-Dam



Folketingets formand



Henrik Dam Kristensen

Demokratiets vagthund
(medierne)



Journalister

Kvinder får stemmeret



Kvindebevægelsen 1915

Grundloven



Grundloven

Når vælgerne bestemmer, hvem der skal repræsentere dem i Folketinget

Repræsentativt demokrati

Repræsentativt elevdemokrati

Når eleverne bestemmer, hvem der skal repræsentere dem i elevrådet

Dem, der har stemmeret til elevrådsvalg

Alle elever på skolen

Valgret

Retten til at stemme ved valg og folkeafstemninger

Dem, der havde stemmeret ved første Grundlov af 1849.

Mænd over 30 år, der ejer deres egen bolig.

Elevrådsvalg



I en retsstat er magterne skarpt adskilt, så én person eller myndighed ikke har ubegrænsede beføjelser.

Retsstat

Dem, der har stemmeret til folketingsvalg (valgret)

Danske statsborgere, der er fyldt 18 år og har fast bopæl i Danmark



Elevrådsformand

Elev, der er valgt til at stå i spidsen for og repræsentere en skoles elevråd.

Regionsrådsvalg

Valget finder sted hvert fjerde år og afholdes altid 3. tirsdag i november. Valget finder sted på samme tid som kommunalvalget.

Valgtale



Valg til Europa-Parlamentet

Valget finder sted hvert femte år i hele Europa.

Kommunalvalg

Valget finder sted hvert fjerde år og afholdes altid 3. tirsdag i november. Valget finder sted på samme tid som regionsrådsvalget.

Borgmester

Den øverste leder i en kommune.